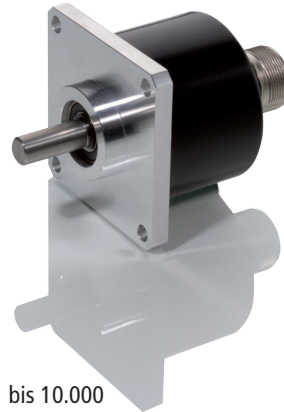


Baureihe AMI 410/411



Strichzahlen

Jede Strichzahl lieferbar
Interpolation

bis 10.000
interne 2 ... 50-fach Unterteilung optional

Mechanische Daten

Vollwelle
Wellenbelastbarkeit
Drehzahl
Arbeitstemperatur
Vibration
Stoß
Schutzart
EMV-Richtlinie 2014/30/EU

Ø 9,52 und 10 mm, Stahl rostfrei
axial 10 N, radial 20 N
max. 10.000 min⁻¹
0° C ... +80° C
10 g (20 ... 2.000 Hz)
100 g (11 ms)
IP 64 am Welleneingang
DIN EN 61000-6-2, DIN EN 61000-6-3

Elektrische Daten

Signalausgänge
Lichtquelle
Spannungsversorgung
Stromaufnahme
Ausgabefrequenz

Rechteck und Sinus
LED
5 Volt ± 5 %, 10 ... 30 Volt, 5 ... 30 Volt
60 ... 100 mA ohne Last
300 kHz bei Rechtecksignal 5 Volt
300 kHz bei Rechtecksignal 10 ... 30 Volt
1 MHz bei Interpolation
Ausgangsstufe
5 Volt Line-Driver
10 ... 30 Volt Gegentakt kurzzeitig kurzschlussfest
Ausgangsstrom
20 mA
Ausgangssignale
2 Kanäle A und B um 90° elektrisch versetzt
Nullimpuls 1 x pro Umdrehung
Breite 90°, 180° oder 360° elektrisch
Alle Signale invertiert

