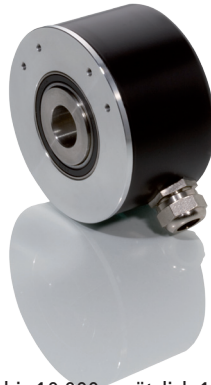


## Baureihe AMI 503



### Strichzahlen

Jede Strichzahl lieferbar  
Interpolation

bis 10.000 zusätzlich 18.000  
interne 2 ... 50-fach Unterteilung optional

### Mechanische Daten

Hohlwelle  
Wellenbelastbarkeit  
Drehzahl  
Arbeitstemperatur  
Vibration  
Stoß  
Schutzart  
EMV-Richtlinie 2014/30/EU

Ø 12 ... 28 mm, Stahl rostfrei  
axial 10 N, radial 20 N  
max. 6.000 min<sup>-1</sup>  
0° C ... +80° C  
10 g (20 ... 2.000 Hz)  
100 g (11 ms)  
IP 64 am Welleneingang  
DIN EN 61000-6-2, DIN EN 61000-6-3

### Elektrische Daten

Signalausgänge  
Lichtquelle  
Spannungsversorgung  
Stromaufnahme  
Ausgabefrequenz

Rechteck und Sinus  
LED  
5 Volt ± 5 %, 10 ... 30 Volt, 5 ... 30 Volt  
max. 100 mA ohne Last  
300 kHz bei Rechtecksignal 5 Volt  
300 kHz bei Rechtecksignal 10 ... 30 Volt  
1 MHz bei Interpolation

Ausgangsstufe

5 Volt Line-Driver  
10 ... 30 Volt Gegentakt kurzzeitig kurzschlussfest

Ausgangsstrom

20 mA

Ausgangssignale

2 Kanäle A und B um 90° elektrisch versetzt  
Nullimpuls 1 x pro Umdrehung  
Breite 90°, 180° oder 360° elektrisch  
Alle Signale invertiert

